



KOMET MEDICAL
chirurgische Instrumente



Vorteilsaktion

Kauf DIREKT! Kauf KOMET!

Für jede Anwendung das richtige Instrument gibt es jetzt in einer besonders günstigen Vorteilsaktion:

Für die effektive
Hornhautbearbeitung:



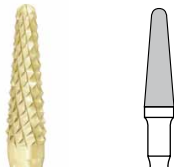
L	mm	17,0
Preis/St.	€	32,50

●● **896AXC.104.** 080

⊙_{max} 35 000 min⁻¹
Extragrobe Körnung



Für den besonders schonenden
Abtrag von mykotischen Nägeln:



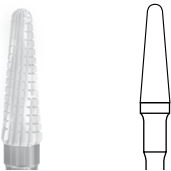
L	mm	13,0
Preis/St.	€	19,90

● **H79GP.104.** 040

⊙_{max} 100 000 min⁻¹



Für die zeitsparende
Bearbeitung der Nagelplatte:

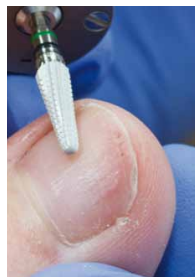


L mm	13,0
Preis/St.	€ 33,50

●● **K79GSQ.104.** 040

⊙_{max} 100 000 min⁻¹

Patent:
DE 10 2011 010 897



Für die standesgemäße Reinigung,
Sterilisation und Aufbewahrung:



für 15 Instrumente	
Preis/St.	€ 19,90

A700S

► **Gesamtpaket zum Aktionspreis von**

79,- €*

anstatt 105,80 €

* Netto-Festpreis zzgl. ges. MwSt.

Besuchen Sie uns auf einer der nächsten Messen:

Beauty · Düsseldorf · 9.-11.3.2012 | Gut zu Fuss · Stuttgart · 5.-6.5.2012 | Fuss · Kassel · 6.-7.10.2012

GEBR. BRASSELER GmbH & Co. KG
 Fachberater Podologie
 Kay-Uwe Hübscher
 Kirchweg 20 A

51503 Rösrath

Bestellung - Fax 02205 9047835

Bezeichnung	Figur	Schaft	Größe	Menge	€/St.	€ Gesamt
Diamantschleifer	896AXC	104	080	1	32,50	Alles zum Aktionspreis von 79,- € versandkostenfrei
Hartmetallfräser	H79GP	104	040	1	19,90	
Keramikfräser	K79GSQ	104	040	1	33,50	
Alu-Ständer sterilisierbar	A700S			1	19,90	

Hiermit bestelle ich die oben genannten Artikel gemäß den Allgemeinen Verkaufs- und Lieferbedingungen. Der Versandkostenanteil beträgt für Lieferungen innerhalb Deutschlands 4,95 €. Er entfällt ab einem Nettoauftragswert von 50,- €. **Alle Preise verstehen sich zzgl. der am Tag der Lieferung geltenden gesetzlichen Mehrwertsteuer.**

Zahlungswunsch:

Vorkasse 5 % Skonto |
 Bankeinzug 3 % Skonto |
 Rechnung 8 Tage 2 % Skonto/30 Tage netto |
 Nachnahme (zzgl. 3,60 € Gebühr)

Name _____ Vorname _____

--	--	--	--	--	--

Praxis _____

Kunden-Nr.

Falls Sie bei uns noch keine Kunden-Nr. haben sollten, bitten wir Sie, Ihre vollständige Anschrift anzugeben!

Straße/Nr. _____

PLZ/Ort _____

Telefon _____ Telefax _____

E-Mail _____

Datum _____ Unterschrift _____